

Web 上でのセミナー及び会議に対応する付属設備の紹介

Web 会議システム （使用料 半日 1,500 円）

マイクスピーカーシステム



+

Web カメラ

(850 万画素・画角 70°)



※Web 会議システムはマイクスピーカー又はカメラを単体でお貸しすることはできません。

※パソコンはご利用者様側でご用意ください。

Web 会議ツール（Zoom・Google Meet・Microsoft Teams 等）を利用した Web セミナー・Web 会議は、感染症予防対策、交通費・宿泊費等の削減及び働き方改革への対応等にも繋がることから、広く認知され始めています。

自治会館では、Web 会議ツールを利用した Web セミナー・Web 会議に対応する「Web 会議システム（マイクスピーカー＋カメラ）」の貸し出しを行っております。

当該システムをご利用いただければ、お持ちのパソコンに接続するだけで、Web セミナー・Web 会議に必要な設備が整いますので、ぜひご活用ください。

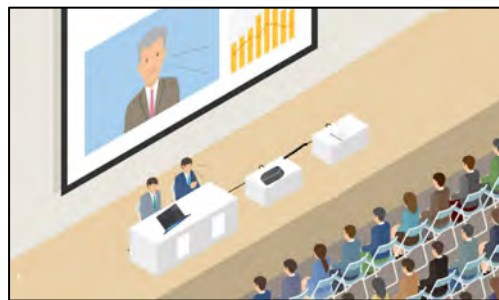
※ 自治会館は全ての会議室で有線 LAN によるインターネット接続を無料でご利用いただけます。

※ 会議開始前の Web システムのセッティング及び配置は当会館の会議室設営委託業者が行いますが、パソコンの各種設定（Web 会議ツールの設定を含む。）等については、ご利用者様をお願いします。

【Web セミナー】

主に講堂・大会議室を会場とした場合のセミナーで、多くの方が場所を問わず Web 上で参加することが可能となります。

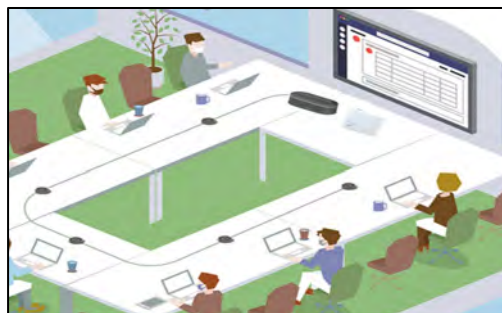
Web 会議システムを利用することで、セミナー配信や遠隔セミナーでの遠隔地側、会場内及び Web 参加者間の映像と音声のやり取りがストレスなく行えます。



【Web 会議】

主に小会議室を会場とした場合の会議で場所を問わず Web 上でも参加することが可能となります。

Web 会議システムを利用することで、会場内と Web 参加者との臨場感ある音声や映像のやり取りがストレスなく行えます。



※ 会場内に映像を大画面で映す場合は、別途液晶プロジェクター・スクリーンセットをご利用ください。

※ Web 会議システムの台数に限りがありますので、ご希望に添えない場合がございます。

※ LAN ケーブル（USB 変換アダプタ取付可能）及び HUB は無料でお貸しいたします。数に限りがございますので予めご了承ください。

マイクスピーカーシステム(YAMAHA YVC-1000)



【対応OS】

Windows 11、Windows 10 (32bit/64bit)、Windows 8.1 (32bit/64bit)、macOS 12、macOS 11、macOS 10.15、USB仕様：USB 2.0以降

【外部インタフェース本体】

USB 2.0 High Speed、Bluetooth、NFC（近距離無線通信）、オーディオ入力端子（RCA ピン）、オーディオ出力端子（RCA ピン）、外部スピーカー端子（RCA ピン）x2、電源端子、マイク端子、マイク：入力端子、出力端子

マイクスピーカーシステム(YVC-1000)の特徴



本体(スピーカー兼コントロールユニット)

- ・ Web会議に使用するパソコンと接続することで、遠隔地側の音声を本体スピーカーから出力することができます。
- ・ ハンドマイク（2本）を接続することで、ハンドマイクの音声を会場内（自拠点）の本体スピーカーから出力できるようになり、さらにその音声を遠隔地側にも送信できるようになります。
- ・ 本体を講堂や大会議室の外部スピーカーに接続することにより、ハンドマイクの音声と遠隔地の音声を会場内（自拠点）の天井スピーカーから広範囲に出力できるようになります。
- ・ マイク（5個）を接続することで会場内の音声を広範囲に收音し、遠隔地へ送信することができます。



ハンドマイク（ワイヤレスマイク2本又はコードマイク2本）

- ・ 本体に接続することによりハンドマイクの音声を会場内（自拠点）と遠隔地側に拡声できます。（最大2本まで使用することができます。）



マイク×5

- ・ 最大5個設置できます。マイクを専用のマイクケーブル（1本5m）で接続（直列つなぎ）します。
- ・ マイク1台あたりの收音範囲は、推奨3m以内、最大5m以内です。
- ・ マイクの收音した音声は、遠隔地側で拡声することができますが、会場内（自拠点）で拡声することはできません。

※マイクは発信者との距離が近いほど收音時の通話音質が向上します。また、人やパネル越しで話した場合、收音時の通話音質が低下する場合があります。

（マイク設置例）

下図の図1と図2を比較した場合、机のレイアウトは同じですが、マイク数の多い図2の方が通話時の音質が向上し、ストレスなく臨場感のある音声のやり取りが行えます。

図1（マイク×3）

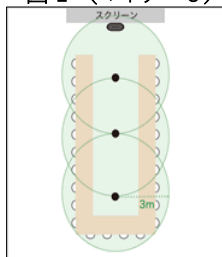
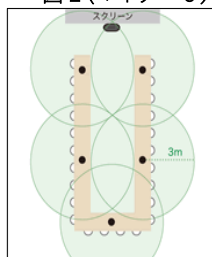


図2（マイク×5）



Webカメラ (SONY Webカメラ SRG-X40UH)



- ・インターフェース：HDMI(Type-A)×1、USB2.0(Type-C)×1、
VISCA RS-422(RJ-45)In/Out各1、LAN(RJ-45)×1
- ・画素数：850万画素
- ・ケーブル長：3m ※延長コードでさらに15m延長可能です。
- ・光学ズーム：20倍
- ・画角：約70°

【付属設備接続イメージ】

自拠点の会場と遠隔地の会場を Web 会議ツール (Zoom 等) で結び、音声や映像 (資料含む。) のやり取りをしながら進行する Web 会議を想定。

