

新潟県市町村総合事務組合の給与・定員管理等について

1 総括

(1) 人件費の状況（普通会計決算）

区分	歳出額 A	実質収支	人件費 B	人件費率 B/A	(参考) 令和2年度の人件費率
令和 3年度	千円 8,111,077	千円 513,357	千円 5,047,986	% 62.2	% 71.8

(2) 職員給与費の状況（普通会計決算）

区分	職員数 A	給 与 費				1人当たり給与費
		給 料	職員手当	期末・勤勉手当	計 B	B/A
令和 3年度	人 13	千円 60,010	千円 11,240	千円 23,623	千円 94,873	千円 7,298

(注) 1 職員手当には退職手当を含みません。

2 職員数については、令和3年4月1日現在の人数です。また、会計年度任用職員は含まず、任期付短時間勤務職員及び再任用職員（短時間勤務）は在職していません。

3 給与費については、会計年度任用職員の給与費は含まれていません。

2 職員の平均給与月額、初任給等の状況

(1) 職員の平均年齢、平均給料月額及び平均給与月額の状況（令和4年4月1日現在）

○ 一般行政職

区分	平均年齢	平均給料月額	平均給与月額	平均給与月額 (国比較ベース)
当組合	50.3歳	335,327円	401,671円	366,824円
新潟県	44.2歳	327,076円	403,485円	354,124円
国	42.7歳	323,711円	—	405,049円

(注) 1 「平均給料月額」とは、令和3年4月1日現在における職員の基本給の平均です。

2 「平均給与月額」とは、給料月額と毎月支払われる扶養手当、住居手当、時間外勤務手当などの全ての諸手当の額を合計したものであり、地方公務員給与実態調査において明らかにされているものです。

また、「平均給与月額（国比較ベース）」は、比較のため、国家公務員と同じベース（＝時間外勤務手当等を除いたもの）で算出しています。

(2) 職員の初任給の状況（令和4年4月1日現在）

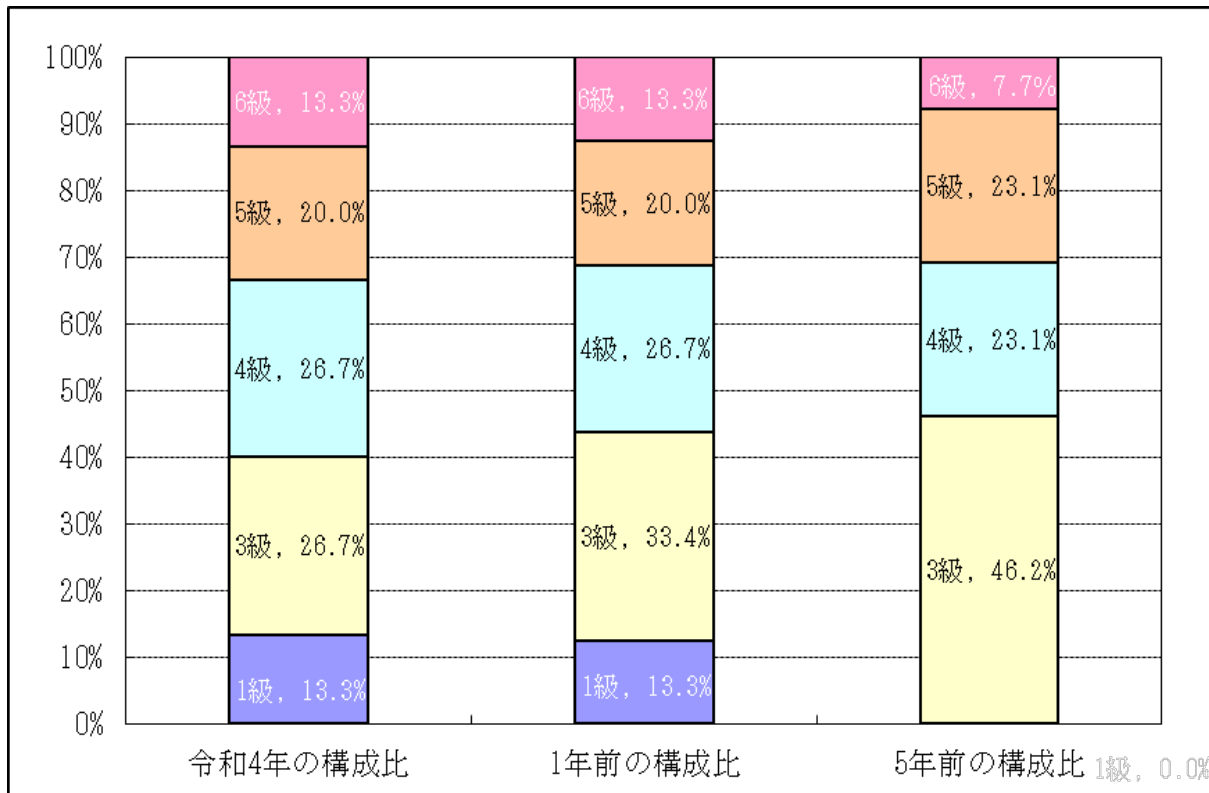
区 分		当組合	新潟県	国
一般行政職	大学卒	182,200 円	191,700 円	182,200 円
	高校卒	150,600 円	158,900 円	150,600 円

3 一般行政職の級別職員数等の状況

(1) 一般行政職の級別職員数及び給料表の状況（令和4年4月1日現在）

区分	標準的な職務内容	職員数	構成比	1号給の給料月額	最高号給の給料月額
1級	主事	2人	13.3%	146,100	247,600
2級	主事	0人	0%	195,500	304,200
3級	係長、主査、主任、専門員	4人	26.7%	231,500	350,000
4級	課長補佐、副参事	4人	26.7%	264,200	381,000
5級	事務局次長、課長、参事	3人	20.0%	289,700	393,000
6級	事務局長、会計管理者	2人	13.3%	319,200	410,200

- (注) 1 当組合の給与条例に基づく給料表の級区分による職員数です。
 2 標準的な職務内容とは、それぞれの級に該当する代表的な職務です。



(2) 昇給への人事評価の活用状況

令和4年4月2日から令和5年4月1日までにける運用	管理職員		一般職員	
イ. 人事評価を活用している	○		○	
活用している昇給区分	昇給可能な区分	昇給実績がある区分	昇給可能な区分	昇給実績がある区分
上位、標準、下位の区分	○		○	
上位、標準の区分		○		○
標準、下位の区分				
標準の区分のみ				
ロ. 人事評価を活用していない				
活用予定時期				

4 職員の手当の状況

(1) 期末手当・勤勉手当

当組合	新潟県	国
1人当たり平均支給額 (令和3年度) 1,575千円	1人当たり平均支給額 (令和3年度) 1,575千円	—
(令和3年度支給割合) 期末手当 2.45月分 勤勉手当 1.85月分 (1.35)月分 (0.90)月分	(令和3年度支給割合) 期末手当 2.45月分 勤勉手当 1.85月分 (1.35)月分 (0.90)月分	(令和3年度支給割合) 期末手当 2.55月分 勤勉手当 1.90月分 (1.45)月分 (0.90)月分
(加算措置の状況) 職制上の段階、職務の級による加算措置 ・役職加算 5~15% ・管理職加算 なし	(加算措置の状況) 職制上の段階、職務の級による加算措置 ・役職加算 5~20% ・管理職加算 15~25%	(加算措置の状況) 職制上の段階、職務の級による加算措置 ・役職加算 5~20% ・管理職加算 10~25%

(注) () 内は、再任用職員に係る支給割合です。

○勤勉手当への人事評価の活用状況

令和4年度中における運用	管理職員		一般職員	
イ. 人事評価を活用している	○		○	
活用している昇給区分	支給可能な成績率	支給実績がある成績率	支給可能な成績率	支給実績がある成績率
上位、標準、下位の区分	○		○	
上位、標準の区分		○		○
標準、下位の区分				
標準の区分のみ				
ロ. 人事評価を活用していない				
活用予定時期				

(2) 退職手当（令和4年4月1日現在）

当組合			国		
(支給率)	自己都合	勸奨・定年	(支給率)	自己都合	応募認定・定年
勤続20年	19.6695月分	24.586875月分	勤続20年	19.6695月分	24.586875月分
勤続25年	28.0395月分	33.27075月分	勤続25年	28.0395月分	33.27075月分
勤続35年	39.7575月分	47.709月分	勤続35年	39.7575月分	47.709月分
最高限度	47.709月分	47.709月分	最高限度	47.709月分	47.709月分
その他の加算措置	定年前早期退職特例措置 (割増率2%~20%)		その他の加算措置	定年前早期退職特例措置 (割増率2%~45%)	
	(退職時特別昇給 無し)				
1人当たり平均支給額	－円	－円			

(注) 令和3年度に退職した職員はいません。

(3) 地域手当（令和4年4月1日現在）

支給実績（令和3年度決算）			971千円
支給職員1人当たり平均支給年額（3年度決算）			64,698円
支給対象地域	支給率	支給対象職員数	国の制度（支給率）
新潟県新潟市	1.5%	15人	3%

(4) 時間外勤務手当

支給実績（令和3年度決算）	1,876千円
職員1人当たり平均支給年額(令和3年度決算)	187千円
支給実績（令和2年度決算）	1,793千円
職員1人当たり平均支給年額(令和2年度決算)	179千円

(注) 職員1人当たり平均支給額を算出する際の職員数は、「支給実績（令和3年度決算）」と同じ年度の4月1日現在の総職員数（制度上時間外勤務手当の支給対象とはならない職員（管理職員等）を除く。）であり、短時間勤務職員を含みます。

(5) その他の手当（令和4年4月1日現在）

手当名	内容及び支給単価	国の制度との異同	国の制度と異なる内容	支給実績 (令和3年度決算)	支給職員1人当たり 平均支給年額 (令和3年度決算)
扶養手当	扶養親族のある職員に支給 ・子 月額 10,000 円 (15～22歳の子は 5,000 円加算) ・その他 月額 6,500 円	同	—	2,354 千円	214 千円
住居手当	借家等に居住し家賃を支払っている職員に支給(月額 28,000 円上限) ・家賃 27,000 円以下 月額=家賃額-16,000 円 ・家賃 27,000 円超 月額=(家賃額-27,000 円) / 2 +11,000 円	同	—	210 千円	210 千円
通勤手当	通勤距離が片道 2km 以上の職員に支給 ・自動車等で通勤する場合 通勤距離に応じ、月額 2,000 円～ 31,600 円 ・バス等の交通機関を利用して通勤 する場合 当該交通機関に係る運賃等の 額(定期券又は回数券代)	同	—	2,471 千円	165 千円
管理職手当	参事以上の管理職員に支給 ・職務の級 6 級に属する職員 1 種 49,900 円 2 種 33,200 円 ・職務の級 5 級に属する職員 1 種 47,600 円 2 種 31,700 円	異	支給率 12/100 国 25/100	2,339 千円	468 千円
休日給	祝日及び年末年始の休日において 勤務した職員に支給 ・勤務 1 時間につき 当該職員の時間単価×1.35	同	—	支給実績 なし	—
夜勤手当	深夜(22時から翌日5時までの間) に正規の勤務時間として勤務した 職員に支給 ・勤務 1 時間につき 当該職員の時間単価×0.25	同	—	支給実績 なし	—
宿日直手当	宿日直勤務をした職員に支給 ・勤務 1 回につき 4,400 円 (勤務時間 5 時間未満: 2,200 円)	同	—	支給実績 なし	—
管理職員特別勤務手当	臨時又は緊急の公務のため、週休日、 祝日又は年末年始の休日に勤務 した管理職員に支給 ・勤務 1 回につき 1 種 7,000 円 2 種 6,000 円	同	—	支給実績 なし	—

手当名	内容及び支給単価	国の制度との異同	国の制度と異なる内容	支給実績 (令和3年度決算)	支給職員1人当たり 平均支給年額 (令和3年度決算)
	週休日等以外の日の午前0時から午後5時までの間であって正規の勤務時間以外の時間に勤務した管理職員に支給 ・勤務1回につき 1種 3,500円 2種 3,000円				

5 特別職の報酬の状況（令和4年4月1日現在）

○ 役員・議員

区分		報酬額	
報酬	管理者	年額	100千円
	副管理者	年額	80千円
報酬	議長	年額	50千円
	副議長	年額	40千円
	議員	年額	35千円

6 職員数の状況

(1) 部門別職員数の状況と主な増減理由

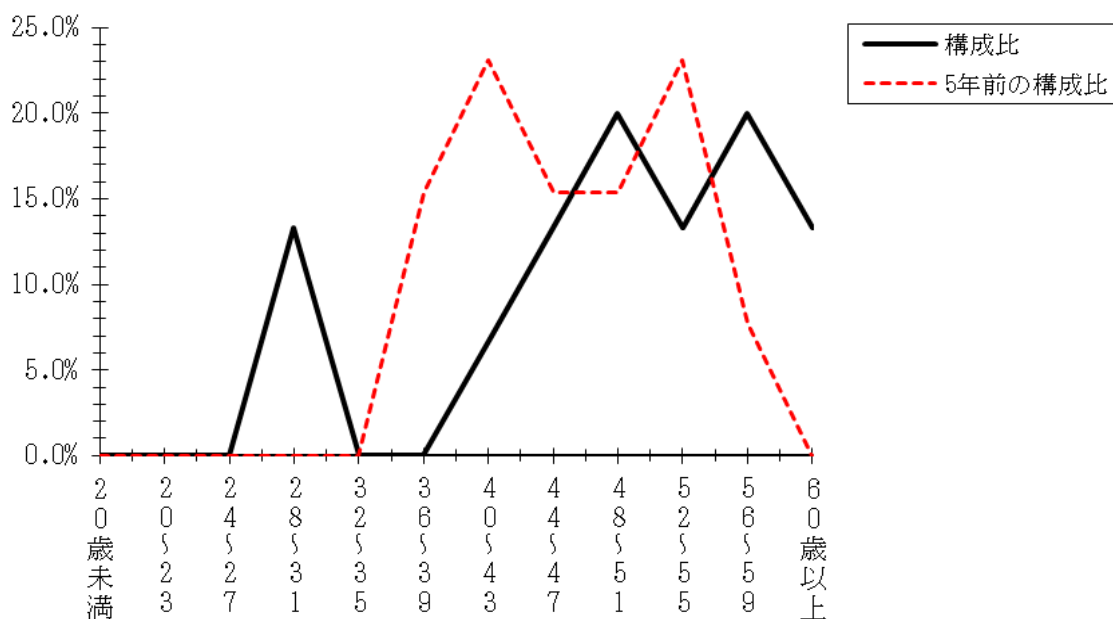
(各年4月1日現在)

部 門		区 分		職員数 (人)		対前年 増減数	主な増減理由
		普通会計	一般行政	令和3年	令和4年		
普通会計	一般行政	13	13	0			
公営企業等会計	その他	2	2	0			
計		15 〔18〕	15 〔18〕	0 〔0〕			

(注) 1 職員数は、一般職に属する職員数です。

2 〔 〕内は、条例定数の合計です。

(2) 年齢別職員構成の状況（令和4年4月1日現在）



区分	20歳未満	20歳	24歳	28歳	32歳	36歳	40歳	44歳	48歳	52歳	56歳	60歳以上	計
職員数	0人	0人	0人	2人	0人	0人	1人	2人	3人	2人	3人	2人	15人

(3) 職員数の推移

(単位：人・%)

部門別	年度	平成29年	30年	令和元年	2年	3年	4年	過去5年間の増減数(率)
一般行政		11	11	12	13	13	13	2 (18.2%)
普通会計 計		11	11	12	13	13	13	2 (18.2%)
公営企業等会計 計		2	2	2	2	2	2	0 (—)
総合計		13	13	14	15	15	15	2 (18.2%)

(注) 各年における定員管理調査において報告した部門別職員数です。